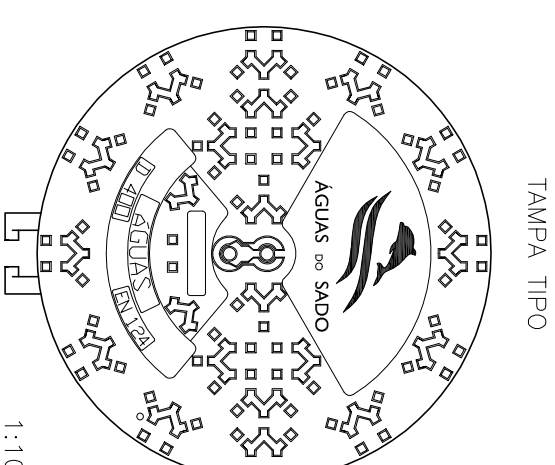


PLANTA DE DESCARGA EM
SITUAÇÃO DE FIM DE LINHA

PLANTA DE DESCARGA EM
SITUAÇÃO DE LINHA



TAMPA TIPO

1:10

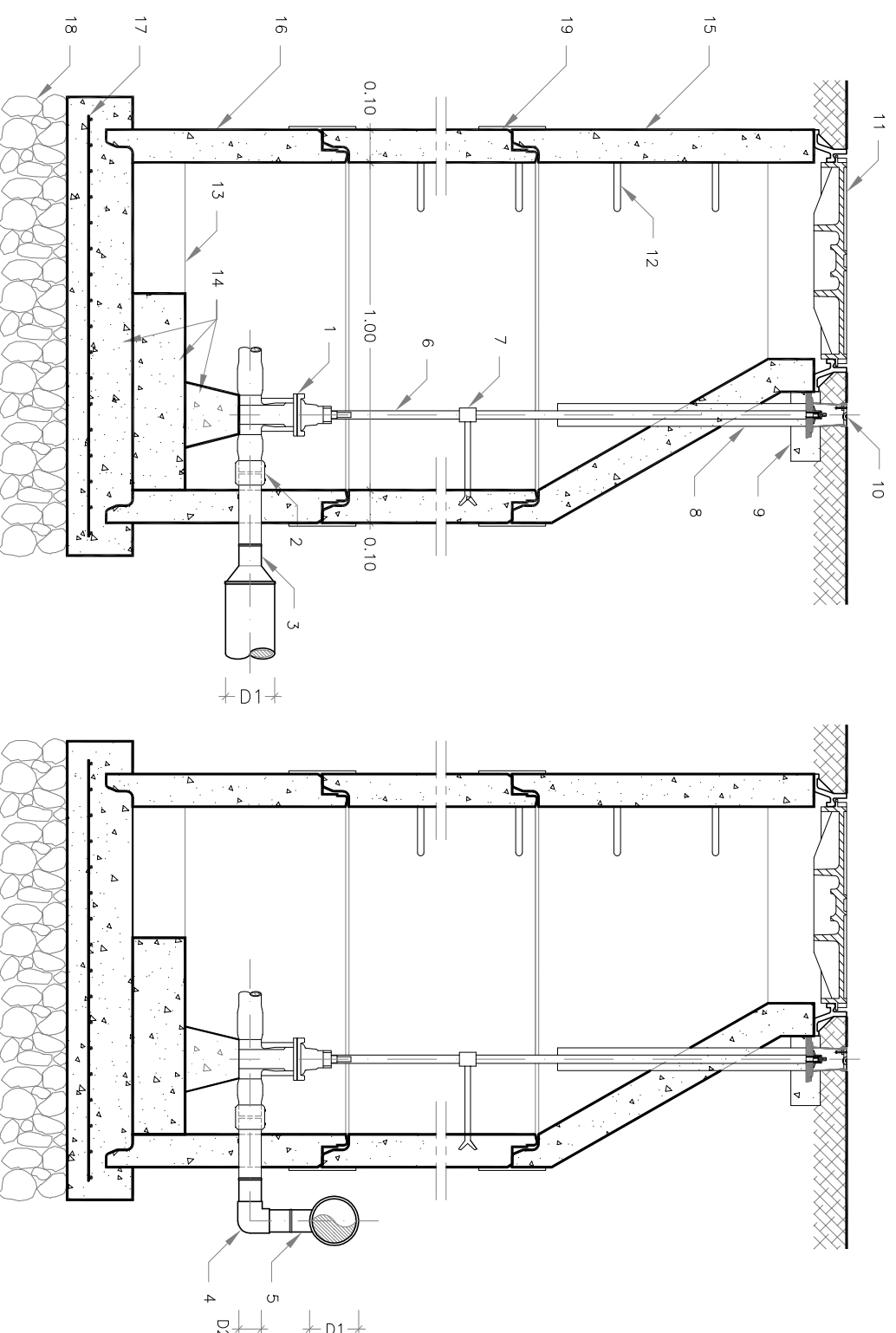
Ø D1(mm)	≤110	140-200	250-315	355-450
Ø D2(mm)	50	65	80	100

Legenda

- 1 – Válvula de cunha elástica em ferro fundido com extremidades em PE100
- 2 – União electrosoldável
- 3 – Cone de redução em PEAD PN10 PE100
- 4 – Curva a 90° em PEAD PN10 PE100
- 5 – Tê de redução injectado em PEAD PN10 PE100
- 6 – Haste telescópica
- 7 – Fixação em aço
- 8 – Tubo em PVC DN110
- 9 – Betão simples
- 10 – Caixa de chão para válvula de seccionamento com tampa circular em FFD, corpo em PEAD e parafuso de Aço Inoxidável
- 11 – Tampa tipo Rexess em ferro fundido dúctil com logotipo e designação "Águas do Sado"
- 12 – Degraus em aço, revestidos a polipropileno, com características e montagem segundo NP 883
- 13 – Caixa para colocação de bombagem
- 14 – Betão B20
- 15 – Cúpula excêntrica pré-fabricada em Betão
- 16 – Anel pré-fabricado em Betão
- 17 – Malhasol CQ30
- 18 – Pedra de Enrocamento
- 19 – Membrana betuminosa


Notas:

- As câmaras de visita deverão ser interior e exteriormente revestidas com tinta impermeabilizante.
- Para alturas iguais ou superiores a 2,50, o diâmetro das caixas é de 1,25 m.



CORTE A – B

CORTE C – D

 ÁGUAS DO SADO Concessionária dos Sistemas de Abastecimento de Água e de Saneamento de Setúbal S. A.		REDE DE DISTRIBUIÇÃO DE ÁGUA Projeto:	
DESENHO TIPO ADS		Desenho:	
Direção de Engenharia		Pormenor de Câmara para Válvula de Descarga	
Data:	Projetou:	Fase:	Escala:
Setembro 2012	C. Cruz	P00_000	1:20
Verificou:	Desenhou:	Processo:	Des. nº
	P00_000_Des_00_0.dwg		00
			Rev. nº
			00